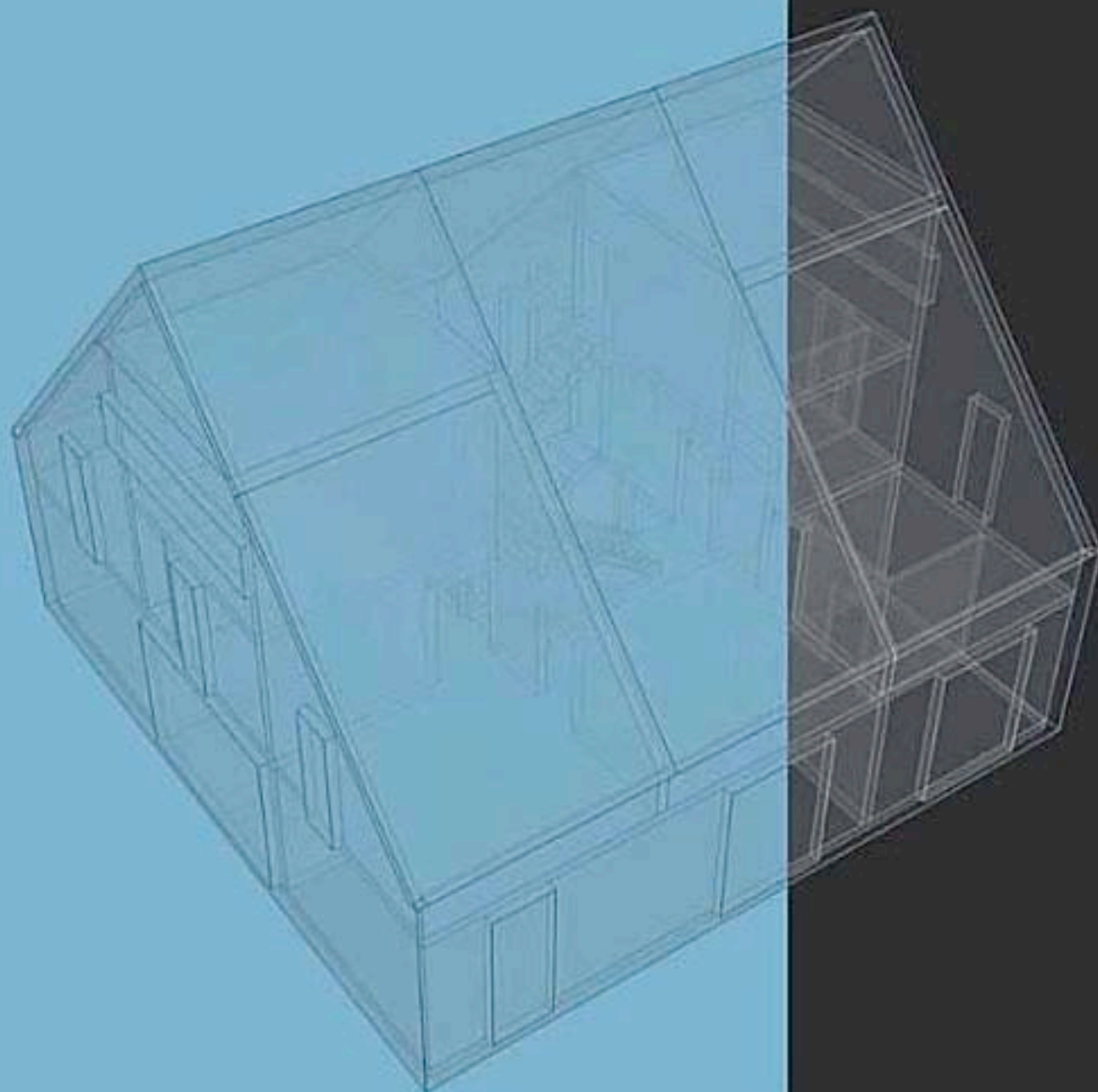


BIRKHÄUSER

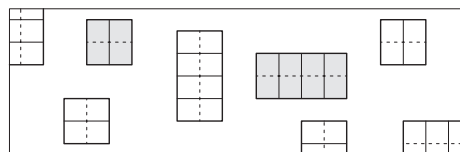
Freistehende Häuser

Eine Wohnbautypologie



Günter Pfeifer
Per Brauneck

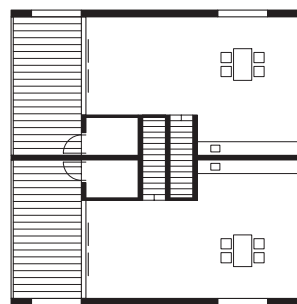
Urheberrechtlich geschütztes Material



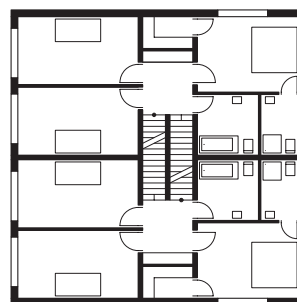
Doppelhaus 3-geschossig 3 Wohneinheiten

Der Wohnwürfel ist als Doppelhaus mit einer im Erdgeschoss liegenden westorientierten Kleinwohnung konzipiert. Neben dieser befinden sich zwei Eingangsdielen für die Wohnungen in den Obergeschossen. Durch die gegenläufige doppelte Geschosstreppe im Zentrum liegt das Obergeschoss der einen Wohnung jeweils über dem Erdgeschoss der anderen Wohnung und wieder andersherum im Dachgeschoss. So sind die großen Wohnungen allseitig orientiert. Die Erschließungsfläche ist durch das mittig liegende Treppencorridor auf ein Minimum reduziert. Die kleine Wohnung im Erdgeschoss kann sowohl der Wohnung im ersten als auch der Wohnung im obersten Geschoss zugeschaltet werden. Der Wohn- und Essraum der beiden großen Wohneinheiten befindet sich im obersten Geschoss, wodurch auch in einer dichten städtischen Bebauung eine optimale Belichtung gewährleistet wäre. Eine den Wohnräumen vorgelagerte tiefe Loggia mit eigenem Abstellraum ist der Abendsonne zugewandt und bietet einen nicht einsehbaren Freiraum.

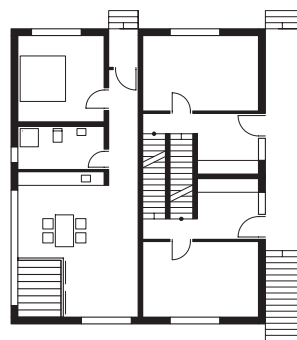
Bauernhaus Vogelsang
Ebikon, 2007
AmreinHerzig Architekten



Dachgeschoss

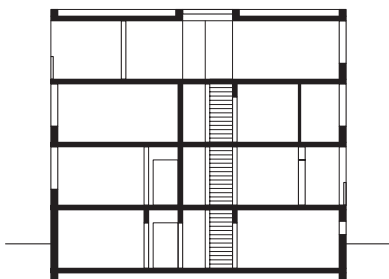


1. Obergeschoss



Erdgeschoss





Querschnitt

